



HOTEL ★ ★ ★ ★
NADMORSKI | BUSINESS
POSITIVE



Spis treści

Hotel	5
Doświadczenie	6
Lokalizacja	8
Pokoje	10
Instytut Genesis.....	13
Gastronomia	14
Restauracje	16
Infrastruktura Hotelu	18
Swoboda planowania	20
Integracje, spotkania, szkolenia	21
Centrum konferencyjne	22
Wsparcie i doradztwo	23
Suplement - konfiguracja sali	24
Suplement - plan hotelu	25



Biznes
pracuje **24** godziny na dobę
My również

W Hotelu Nadmorskim rozumiemy biznes.

Ze wspierania biznesu uczyniliśmy nasz absolutny priorytet.

To dlatego od ponad 23 lat biznes do nas wraca i obdarza nas zaufaniem.



Hotel

Hotel Nadmorski w Gdyni to komfortowy, kameralny obiekt nad samym morzem, tuż obok plaży i Bulwaru Nadmorskiego.

Jest największym uniwersalnym centrum konferencyjnym w Gdyni, jednym z największych w regionie Trójmiasta.

Hotel znany jest z doskonałych relacji z klientami biznesowymi i perfekcyjnej organizacji pełnej palety wydarzeń o charakterze rodzinnym i biznesowym.

Niepowtarzalna lokalizacja i atrybuty rekreacyjne Hotelu tworzą nieformalny klimat spotkań, gwarantując Gościom doskonałe warunki do pracy i wypoczynku.

**Komfortowy,
kameralny obiekt
nad samym
morzem.**

Prywatny charakter Hotelu oznacza **brak ograniczeń proceduralnych**. To odróżnia nas od hoteli sieciowych.

Gwarantuje **elastyczność, decyzyjność i szybkość reagowania, sprawność operacyjną** oraz możliwość dopasowania rozwiązania do każdej sytuacji i indywidualnej potrzeby klienta.

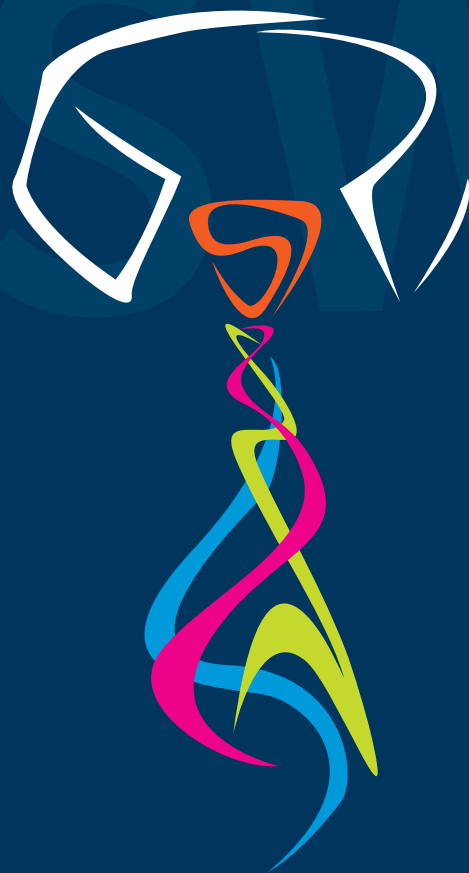
Hotel Nadmorski jest miejscem zaprojektowanym tak, by **spełniać oczekiwania** organizatorów **wydarzeń biznesowych** o różnej skali – konferencji, szkoleń, eventów, spotkań kadry i zespołów.

Wyjątkowa infrastruktura obiektu oraz jego unikalna lokalizacja pozwalają na **wykorzystanie** zarówno **wnętrz hotelu**, jak i **pleneru**.

Położenie Hotelu daje możliwości wykorzystania atutów naturalnego, nadmorskiego otoczenia oraz **bliskości biznesowego centrum** nowoczesnej Gdyni i całego Trójmiasta.



DOSWIAD



Doświadczenie

Przez ponad
23 lata działalności
Hotel Nadmorski
był gospodarzem
ponad 6900
wydarzeń, w których
uczestniczyło
ponad
780 tysięcy osób.

Zaufaniem obdarzyli nas m. in.:

- Grupa ITI
- Grupa Żywiec
- BRE Bank
- PEPSI
- Carlsberg
- Rolls-Royce
- Polpharma
- PKO BP
- PKN Orlen
- Budimex
- Nissan

oraz wielu innych...

Jesteśmy dynamicznym zespołem specjalistów z **wieloletnim stażem** w organizacji wydarzeń i spotkań biznesowych.

Mamy doświadczenie w zarządzaniu **procesami logistycznymi**, utrzymaniu **infrastruktury technicznej**, **zarządzaniu projektami** i reagowaniu w nagłych zmianach sytuacji.

Przechodzimy **regularne szkolenia**, a procedury organizacji wydarzeń zdefiniowane są w najdrobniejszych szczegółach dla wszystkich stanowisk - od recepcji po serwis sprzątający - oraz potwierdzone certyfikacją ISO i HACCP.

Dzięki temu możemy zaoferować naszym Klientom profesjonalny **nadzór i doradztwo** przy organizacji spotkań, a także wysoki etos pracy i solidną realizację obietnic i uzgodnień.



LOKALIZACJA

Hotel Nadmorski jest doskonale skomunikowany z całym Trójmiastem i oferuje łatwy i szybki dostęp do różnych środków komunikacji:

Lotnisko - 25,0 km (ok. 20 minut)

Dworzec PKP/PKS Gdynia - 3,0 km (ok. 10 minut)

SKM - Wzgórze św. Maksymiliana - 2,0 km (ok. 7 minut)

Baza promowa - 5,5 km

Centrum Gdyni - autobusy 400 m

Autostrada A1 / Obwodnica Trójmiasta - 7,5 km

Gdynia, Ejsmonda 2 | **GPS:** 54°30'18"N 18°33'15"E



Lokalizacja

Hotel Nadmorski w Gdyni usytuowany jest nad samym morzem, tuż obok **plaży i Bulwaru Nadmorskiego** - biegnącej wzdłuż wybrzeża, dwukilometrowej trasy spacerowej i rowerowej.

Ta niezwykła lokalizacja korzysta z atutów **Trójmiejskiego Parku Krajobrazowego**, oferując niepowtarzalną atmosferę spotkań i bezkonkurencyjne warunki dla aktywnej rekreacji.

Bezpośrednie otoczenie Hotelu oferuje dostęp m.in. do:

- piaszczystej **plaży i morza**;
- idealnej do porannego joggingu **promenady nadmorskiej**;
- malowniczych **klifów polskiego wybrzeża**;
- **kortów tenisowych** o różnych nawierzchniach;
- **mariny jachtowej**;
- **kręgielni**;
- **aquaparku**;
- **stadniny koni**.



POKOJE



Hotel Nadmorski dysponuje komfortową bazą pobytową, o szerokich możliwościach konfiguracji.

W ofercie Hotelu są pokoje jedno- i dwuosobowe klasy: standard i biznes, w tym pokoje przystosowane dla osób niepełnosprawnych, a także apartamenty.

Wszystkie pokoje mają łazienkę z kabiną prysznicową lub

wanną oraz możliwość pełnej aranżacji jako pokoje jednoosobowe lub dwuosobowe [z jednym lub dwoma odrębnymi łóżkami].

W wybranych pokojach jest możliwość dostawienia dodatkowych łóżek.

Hotel umożliwi łączenie wybranych sąsiadujących pokoi w tzw. „studio”.



Pokoje

- **86 pokoi dwuosobowych** - również do pojedynczego wykorzystania.
 - w tym **2 pokoje** dostosowane **dla osób niepełnosprawnych**.
- **2 Apartamenty Komandorskie** - salon dzienny, sypialnia, łazienka z wanną, dodatkowa toaleta dla odwiedzających.
- **Apartament Kapitański** - salon dzienny, sypialnia, łazienka z wanną i prysznicem, dodatkowa toaleta dla odwiedzających.
- **Apartament Admiralski** - **dwupoziomowy**, salon dzienny, **salon klubowy**, sypialnia, **taras widokowy**, łazienka z wanną i **jacuzzi** oraz prysznicem, dodatkowa toaleta dla odwiedzających.
- Drzwi do pokoi otwierane **elektronicznym** systemem programowanych **kluczy chipowych**.
- Bardzo wygodne łóżka wyposażone w wysokiej klasy materace.
- Oświetlenie punktowe nad łózkami.
- **Otwieralne okna**, pozwalające cieszyć się nadmorskim klimatem.
- Indywidualnie sterowana **klimatyzacja**.
- **Coffee set** i woda mineralna.
- Sejfy.
- **WiFi** na terenie całego obiektu.
- **Miejsce do pracy** - biurko z dodatkowym oświetleniem i łatwym dostępem do prądu - możliwość podłączenia wielu urządzeń jednocześnie.
- **Możliwość aranżacji pokoi** i apartamentów do spotkań biznesowych, rozmów rekrutacyjnych itp.



Ponadto w cenie pokoju:



Bogate, zdrowe śniadanie, w tym świeżo wyciskane soki, własne produkty, nadmorskie produkty regionalne itp.;



Budzenie na życzenie;



Usługa prasowania garderoby [niezależnie dla chętnych ogólnodostępny pokój do prasowania];



Darmowy internet WiFi;



Zaplecze rekreacyjne – siłownia, sauna fińska i parowa;



Bezpłatne miejsca postojowe na parkingu hotelowym - rondo (ilość miejsc ograniczona), możliwość skorzystania odpłatnie z hotelowego garażu podziemnego lub dużego miejskiego* parkingu przy hotelu (*opłaty zgodnie z cennikiem: <https://www.zdiz.gdynia.pl/>);



Kawa na wynos;



Instytut Genesis

W czasie wolnym Goście organizowanych w Hotelu konferencji, szkoleń i eventów mogą korzystać z **Instytutu Genesis** - kameralnego centrum odnowy biologicznej, nastawionego na poprawę samopoczucia, regenerację fizyczną i długoterminową poprawę zdrowia.

OFERTA OBEJMUJE:

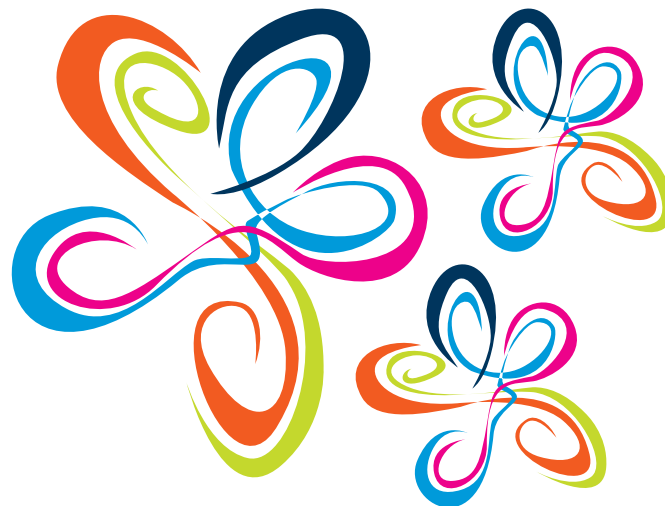
- ZABIEGI I RYTUAŁY KOLAGENOWE NA TWARZ I CIAŁO
- MASAŻE
- FIZJOTERAPIA I FIZYKOTERAPIA
- ODNOWA BIOLOGICZNA I BALNEOLOGIA

Intensywne zabiegi i rytuały poprzedzone konsultacją kosmetyczną, oparte są na autorskim programie kosmetycznym. Pracujemy na bazie naturalnych BIO-kosmetyków unikalnej, luksusowej marki **Baltic Collagen®**.

Sala treningowa dostępna 24 godziny, 7 dni w tygodniu z profesjonalnym sprzętem marki Keiser oraz Olymp.

Najbliższe otoczenie hotelu sprzyja aktywności na świeżym powietrzu. Tuż obok znajduje się dwukilometrowy Bulwar Nadmorski i Trójmiejski Park Krajobrazowy z wieloma ścieżkami dla rowerzystów i biegaczy.

Dodatkowo istnieje możliwość wynajmu **rowerów** oraz **sprzętu plażowego**.



GASTRONOMIA



**Wykwintna i zróżnicowana
kuchnia**

**Kompetentni i doświadczeni
szefowie kuchni**

**Umiejętności potwierdzone
nagrodami**



Gastronomia

Jednym z głównych atutów Hotelu Nadmorskiego jest wykwintna i zróżnicowana kuchnia. Menu obejmuje najciekawsze dania z całego świata, a także szereg wyrobów własnych, sezonowych oraz potraw charakterystycznych dla regionu Kaszub.

Za przygotowanie dań odpowiadają kompetentni i doświadczeni szefowie kuchni, wielokrotnie nagradzani na konkursach kulinarnych, m.in.:

- „Złota Patelnia 2004” – I miejsce MGiP,
- „Zielona Czapka Bonduelle 2004” i „2005” – I miejsce,
- Ogólnopolski Konkurs Kulinarny „Spotkanie ze Ślimakami” – I miejsce,
- VII Festiwal Ryb, Wędków i Muzyki „Sielawa Blues 2005”
- Mistrzostwa Polski w Gotowaniu Zupy Rybnej – I Miejsce.

Nasi Mistrzowie sprostają najbardziej wyrafinowanym wymaganiom Gości i podejmą się realizacji najbardziej fantazyjnych i wyszukanych pomysłów kulinarnych.

Zdajemy sobie sprawę, jak ważne jest odpowiednio dobrane menu.

Dlatego proponujemy naszym Gościom wybór menu oraz degustację potraw serwowanych podczas wydarzenia, tak by mieli pewność, że wybrane potrawy zaspokoją najbardziej wyszukane gusta.



RESTAURACJE

Do dyspozycji Gości oddajemy 4 restauracje:



Morskie Oko

Restauracja i sala bankietowa dostępna na imprezy specjalne dla grup zorganizowanych.



Strefa Nadmorska

Oferuje pyszne dania z ryb i owoców morza.

W okresie letnim na tarasie restauracji serwowane są także dania kuchni białej.



Lobby Bar

Oferuje, od wczesnego rana do ostatniego Gościa, szeroki wybór kaw, herbat, napojów, alkoholi.

Można tu zjeść szybkie, proste śniadanie lub deser. Kawę serwuje barista.



Klub Wenecja

Atmosfera, wystrój i scenografia XVII-wiecznej sali weneckiej.

Wyposażona scena wraz z oświetleniem i nagłośnieniem. Długi bar i parkiet taneczny.



Bogate zaplecze gastronomiczne Hotelu Nadmorskiego oferuje:

- **Zróżnicowane, wykwi-
ntne menu** dostosowane indywidualnie do wydarzenia/ imprezy/ konferencji/ spotkania, z możliwością uwzględnienia indywidualnej diety;
- **Bogate śniadania** przygotowane ze świeżych produktów najwyższej jakości;
- Urozmaicone, wyśmienite **przerwy kawowe**;
- Kawę serwowaną przez certyfikowanych **baristów**;
- Możliwość organizacji **lunchu** czy przerwy kawowej **na świeżym powietrzu** i w plenerze – na tarasie, na plaży lub w otoczeniu zieleni;
- **Menu piknikowe i grill** na zewnątrz z możliwością ciekawych aranżacji;
- **Private dining** room z przytulną atmosferą;
- Lobby Bar i Restauracja Strefa Nadmorska czynne do ostatniego Gościa;
- **Menu nocne** po 22:00.



Infrastruktura Hotelu

Konferencje, kongresy, integracje czy szkolenia to wydarzenia, którym towarzyszą **szczególne wymagania odnośnie profesjonalizmu obsługi, organizacji i infrastruktury.**

Nasze wieloletnie doświadczenie oraz atrybuty techniczne obiektu, pozwalają sprostać w tym zakresie najbardziej złożonym potrzebom ze strony organizatorów.

Do dyspozycji oddajemy:



Doskonale zorganizowane, wielofunkcyjne **centrum konferencyjne**, mogące pomieścić do **500 osób**;



90 komfortowych pokoi i apartamentów;



4 restauracje mogące pomieścić jednorazowo do 500 osób;



Bezpłatne miejsca postojowe na parkingu hotelowym - rondo (ilość miejsc ograniczona), możliwość skorzystania odpłatnie z hotelowego garażu podziemnego lub dużego miejskiego* parkingu przy hotelu (*opłaty zgodnie z cennikiem: <https://www.zdiz.gdynia.pl/>);



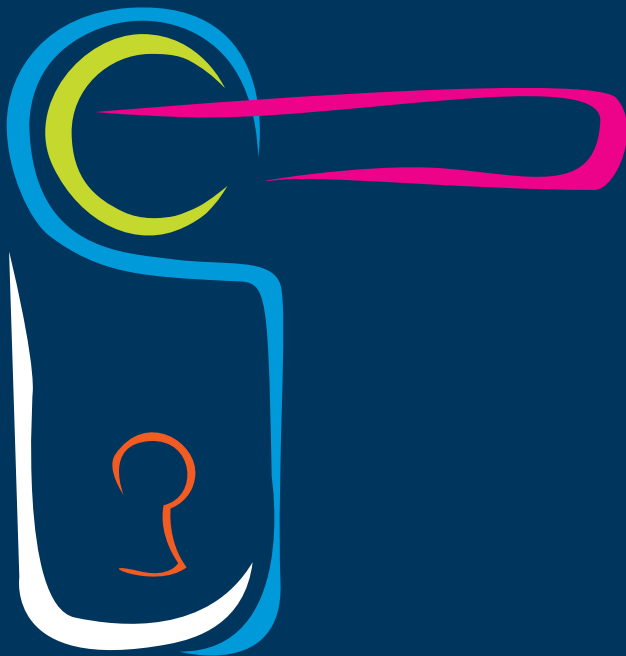
Instytut Genesis, centrum rekreacji i odnowy biologicznej;



Nowoczesny sprzęt, **bezpłatny internet** oraz bogate zaplecze techniczne, umożliwiające wsparcie multimedialne, doskonałe nagłośnienie i profesjonalne prowadzenie spotkań.



Infrastruktura Hotelu



- **Klimatyzowane sale konferencyjne** z szerokimi możliwościami aranżacji wnętrza i ustawienia krzeseł.
- Pojemne wnętrza oraz **rozległa przestrzeń wystawiennicza**.
- Nowoczesne **zaplecze techniczne i sprzętowe**, oświetlenie, scena, nagłośnienie.
- Obiekt **przystosowany do** wymagań **osób niepełnosprawnych**.
- Wykwintna **kuchnia serwowana wewnątrz** obiektu i **na otwartym powietrzu**.
- **Niepowtarzalna lokalizacja**, umożliwiająca relaks w otoczeniu przyrody.
- **Bezpłatne miejsca postojowe** na parkingu hotelowym - rondo (ilość miejsc ograniczona), możliwość skorzystania odpłatnie z hotelowego **garażu podziemnego** lub dużego miejskiego* parkingu przy hotelu (*opłaty zgodnie z cennikiem: <https://www.zdiz.gdynia.pl/>).
- Business & Copy Center.
- Miejsce do przechowania materiałów.
- Zestaw ładowarek do różnego typu sprzętów dostępny w recepcji.



Swoboda planowania



Duże przestrzenie oferowane przez Hotel Nadmorski pozwalają na **indywidualną aranżację sal**. Przestrzeń może zostać zagospodarowana z wykorzystaniem **mobilnego parkietu**, **sceny** czy **podestów**.

Istnieje możliwość umieszczenia na ścianach **wydruków wielkoformatowych**. Dodatkowo, w salach i holu wystawienniczym można zainstalować **bardzo duże monitory LED**, **telebimy** czy **banery multimedialne**.

Pragniemy, aby Państwa wydarzenie w każdym detalu spełniało zamierzone oczekiwania, pozostawiając po sobie **niezapomniane wrażenia**. Dlatego, przygotowując wydarzenie, bierzemy pod uwagę wszystkie sugestie i prośby naszych Klientów.

Analizujemy wszystkie sugestie i wymagania



Integracje, spotkania, szkolenia

Integracja to sprawdzony sposób zapoznania się klientów i współpracowników z firmą i jej produktami.

To skuteczne narzędzie **wzmacniające wzajemne relacje** pomiędzy pracownikami. Pozytywnie wpływa na efektywność realizacji zadań i zaangażowanie w osiągnięciu założonych celów.

Potrąfimy w całości rozplanować tego typu wydarzenia, dobierając do potrzeb odpowiednie aktywności i program pobytu. Angażujemy się w każdy projekt i doradzamy, aby wszystko przebiegło idealnie zgodnie z założeniami.

Wiemy, jak ważne dla biznesu są doskonale zorganizowane spotkania, czy to z kluczowymi klientami, czy wewnętrzne, ustalające strategię działania firmy.

Oferujemy pomieszczenia, które zapewnią kameralną atmosferę podczas podpisywania umów czy negocjacji biznesowych. Zapewniamy napoje i posiłki, a w przypadku kilkudniowych spotkań oddajemy do dyspozycji komfortową bazę relaksacyjną.

Rozumiemy potrzeby biznesu, dlatego perfekcyjna organizacja wydarzeń firmowych jest naszą specjalnością.



Centrum konferencyjne

- Klimatyzowana sala konferencyjna o pow. 338m², mogąca pomieścić 500 osób.
- Możliwość podziału sali na 4 niezależne, samowystarczalne moduły konferencyjne o zróżnicowanych powierzchniach.
- Przestronny hol wystawienniczy z możliwością indywidualnej aranżacji, umożliwiający zorganizowanie np.: punktu recepcyjnego, ekspozycji, stoisk promocyjnych.
- Możliwość wprowadzenia na powierzchnię wystawienniczą przedmiotów o dużych gabarytach – np.: samochód.
- Sale restauracyjne mieszczące do 500 osób jednocześnie.
- Centrum Biznesowe i Copy Center, umożliwiające m.in. wykonanie szybkich podstawowych prac poligraficznych [ksero, wydruki itp.].
- Sale bankietowe umożliwiające aranżacje scenograficzne i efektywną organizację spotkań w indywidualnym stylu.
- Private dining room oraz kameralne powierzchnie z dala od gwaru restauracji, umożliwiające zorganizowanie spotkań wymagających odseparowania od miejsc ogólnodostępnych.
- Bezpłatne miejsca postojowe na parkingu hotelowym - rondo (ilość miejsc ograniczona), możliwość skorzystania odpłatnie z hotelowego garażu podziemnego lub dużego miejskiego* parkingu przy hotelu (*opłaty zgodnie z cennikiem: <https://www.zdiz.gdynia.pl/>).
- Bezpłatny internet na terenie całego Hotelu.
- Bezpłatna szatnia.
- Biuro dla organizatorów.
- Możliwość wykorzystania lustra weneckiego w sali konferencyjnej.
- Możliwość tłumaczeń symultanicznych.

Hotel Nadmorski dysponuje doskonale zorganizowanym, wielofunkcyjnym centrum konferencyjnym, o dużej elastyczności i szerokich możliwościach aranżacyjnych.



Wsparcie i doradztwo



Wsparcie merytoryczne

- Ekspertyza w obsłudze zarówno dużych kongresów, jak i kameralnych spotkań firmowych.
- Kompleksowa opieka koordynatora i wsparcie przed, w trakcie i po wydarzeniu.
- Indywidualna obsługa Gości VIP.

Jesteśmy w ciągłym kontakcie, aby zadbać o każdy szczegół Twojego wydarzenia

Wsparcie organizacyjne

- Preferencyjne ceny na zakwaterowanie uczestników konferencji i spotkań.
- Możliwość wydłużenia doby hotelowej.
- Możliwość rezerwacji transportu – autokary, busy, taxi.
- Pomoc i organizacja wydarzeń w hotelu i poza nim.
- Rezerwacja kolacji w innym lokalu.
- Możliwość organizacji imprez w plenerze [namiot na plaży, motorówki, park linowy itp.].
- Rozłożenie materiałów, prezentów, gadżetów itp. w pokojach zajmowanych przez gości imprezy.



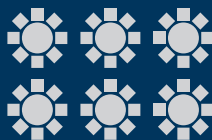
Suplement | Konfiguracja sali

Konfiguracja ustawienia mebli w sali jest zależna od charakteru spotkania oraz od liczby zaproszonych uczestników.

TEATRALNE



BANKIETOWE



To ustawienie najlepiej pasuje na oficjalne kolacje, lunch. Można też wykorzystać je jako wyodrębnienie grup ćwiczeniowych, stworzenie zespołów współpracujących.

KONFERENCYJNE - WSPÓLNY STÓŁ



Ustawienie używane podczas spotkań wymagających swobodnej komunikacji pomiędzy uczestnikami – spotkania strategiczne, panele dyskusyjne.

SZKOLNE

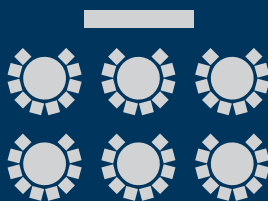


TEATRALNO-ESTRADOWE



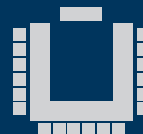
Taka konfiguracja sali jest najbardziej efektywna, gdy uczestnicy stanowią widownię, np.: słuchając wykładu, prelekcji, prezentacji.

KABARETOWE



Stosowane podczas wręczenia nagród, uroczystych kolacji z oprawą artystyczną. Odpowiednie dla grup ćwiczeniowych, pracujących przy jednoczesnym odbiorze treści wykładu.

W PODKOWĘ



Połączenie swobodnego dialogu pomiędzy uczestnikami z wyodrębnieniem miejsca dla prowadzącego spotkanie. Najlepiej sprawdza się na prezentacjach lub szkoleniach.

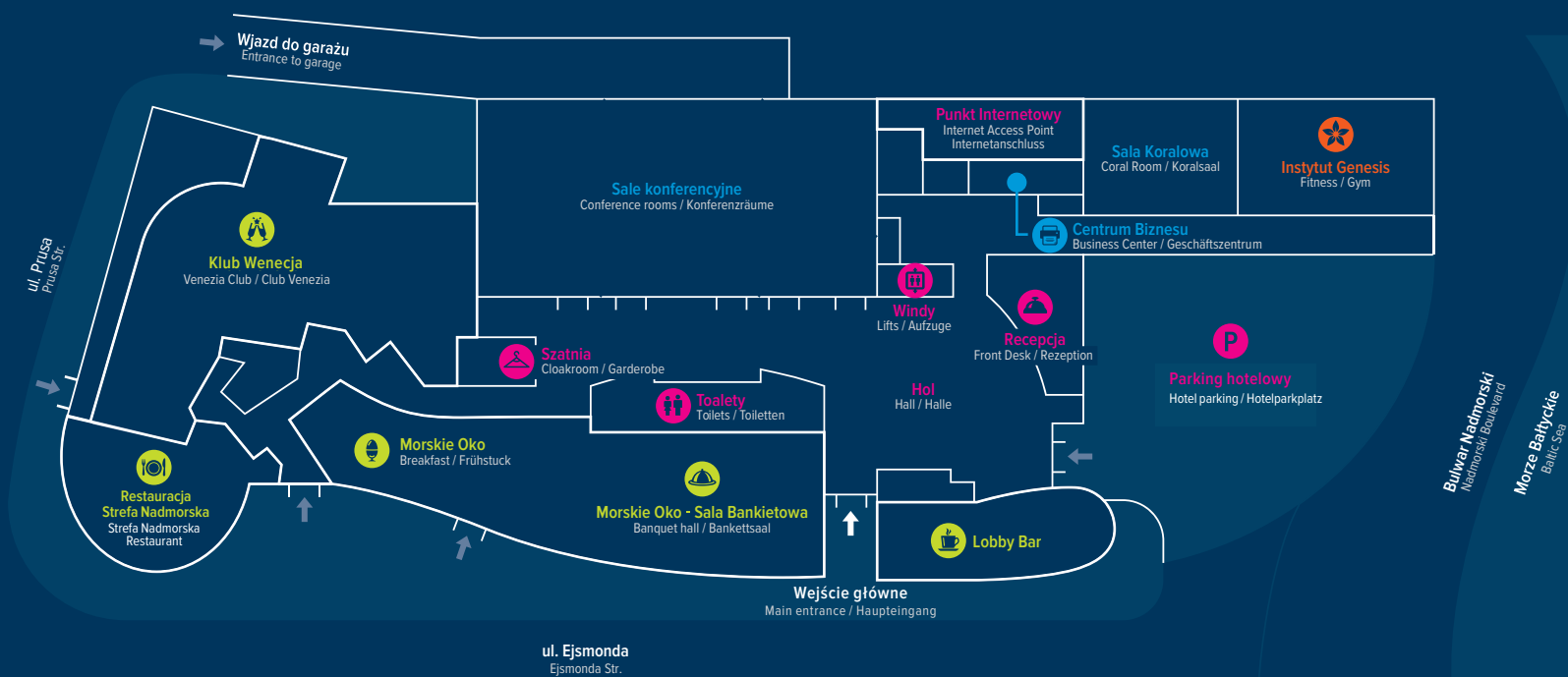
SZKOLNE



Najlepsze na szkolenia wymagające tworzenia obszernych notatek – wykłady, warsztaty, ćwiczenia; spotkania z udziałem dużej ilości materiałów dla uczestników.



Suplement | Plan Hotelu



Parking miejski - weekendy bezpłatnie, reszta dni zgodnie z cennikiem.
City parking - free weekends, rest of the days according to the price list.
Stadt Parkplatz - Wochenende kostenlos, die restlichen Tage laut Preisliste.





HOTEL ★ ★ ★ ★
NADMORSKI

BUSINESS
POSITIVE

www.nadmorski.pl

STAY POSITIVE!

lokalizacja nad morzem

komfortowy standard

wyśmienita kuchnia

kameralna atmosfera

proaktywne podejście

profesjonalna Kadra

Zmieszaj składniki w odpowiednich proporcjach.
Dodaj kilka kropel pasji i niekonwencjonalnego
myślenia dla smaku. Dobrze wstrząśnij.
Gotowe do podania - **Przyjemności!**

BUSINESS POSITIVE

W cenie pokoju

- Internet Wi-Fi
- Prasowanie koszul
- Kawa na wynos
- Zestaw ładowarek w recepcji
- Coffee set w pokoju
- Wyciskany sok przy śniadaniu

do dyspozycji:

- Business Center i mała poligrafia

A ponadto

- Lokalizacja przy samej plaży
- Szybki dojazd z lotniska
- Tereny rekreacyjne i sportowe
- Fitness, sauna, siłownia
- Wykwintna kuchnia
- Ciepłe nocne menu
- Własne taksówki
- Dostęp do sejfów w pokoju

Zapraszamy



HOTEL ★ ★ ★ ★
NADMORSKI
BUSINESS POSITIVE

Hotel Nadmorski
ul. Ejsmonda 2
81-409 Gdynia

T: +48 58 667 77 77
F: +48 58 667 53 99
www.nadmorski.pl